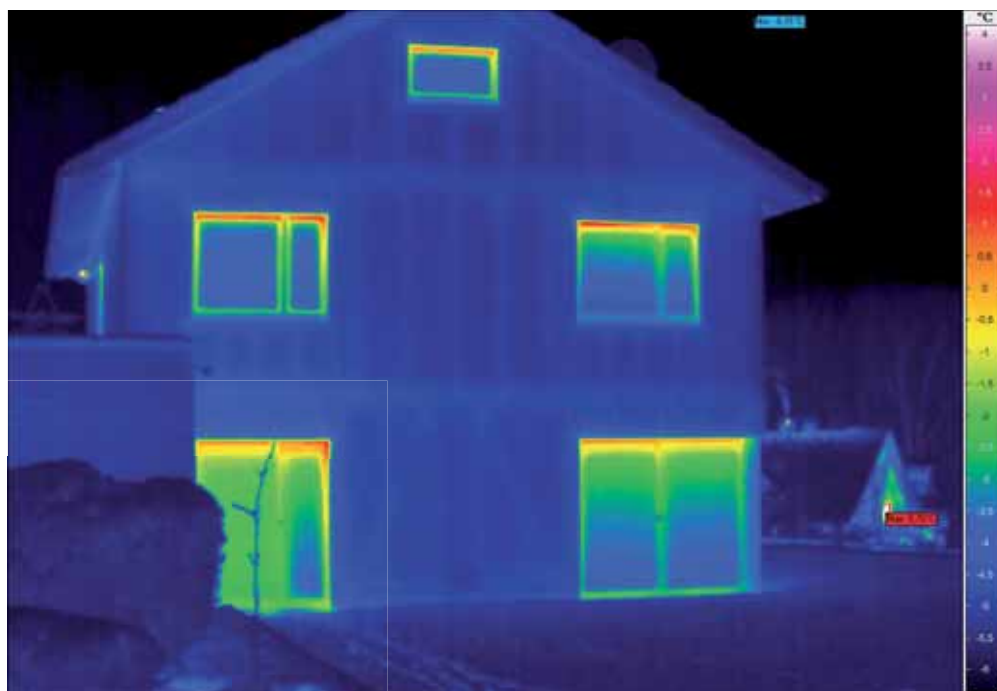


Termosnímkou



EKOPROFIL bluEvolution 82 RS



## Okná súčasnosti – investícia do budúcnosti

Súhlasíte s týmto vyjadrením?

**V SKUTOČNOSTI NEEXISTUJE INÁ  
KONŠTRUKCIA NA DOME, KTORÁ MÁ  
RÝCHLEJŠIU NÁVRATNOSŤ INVESTÍCIE  
V PRÍPADE VOĽBY ENERGETICKY  
ÚSPORNEJŠEJ VARIANTY, AKO  
PRI MODERNÝCH, ENERGETICKY  
ÚSPORNÝCH OKNÁCH.**

Výplne stavebných otvorov (najmä okná a dvere) prešli za posledné desaťročie veľkým vývojom, ktorý sa zameriaval predovšetkým na ich tepelno-technické vlastnosti, a teda na ich energetickú efektívnosť. Táto bola dosiahnutá jednak progresívnym vývojom zasklení a rámov, ako aj zlepšením tesnení a kovaní. Tento vývoj priniesol citelné zníženie tepelných strát cez tieto konštrukcie. Najväčší podiel na energetickej úspornosti zasklení má vývoj nízkoemisných (pokovovaných) vrstiev na sklenených tabuliach. Laická verejnosť sa napriek tomu nesprávne domnieva, že toto zdokonalenie sa dosiahol vyplnením medzipriestoru v zasklení plynom.

Moderný trend v oblasti okenných konštrukcií v súčasnosti zahŕňa: izolačné 3-sklá, rámy

s hrúbkou nad 80 mm, tri tesnenia medzi rámom a krídlom, reálne bezpečnostné kovanie. Spoločnosť EKOPROFIL svojou najširšou paletou okien a dverí na Slovensku vie ponúknuť každému zákazníkovi výrobok presne „šitý na mieru“ príslušnej stavbe. S rastúcimi požiadavkami a normami prišli na trh aj izolačné 4-sklá, resp. 3-komorové sklá. Za okno EKOPROFIL GENEEO FUTURE Design 86 MD+, so zasklením izolačným 4-sklom, získala spoločnosť EKOPROFIL najprestížnejšie ocenenie stavebného prvku na Slovensku, a to Zlatú plaketu stavebného veľtrhu CONECO.

Klientmi najviac žiadané zostávajú naďalej plastové profily, hlavne z dôvodu pomeru cena vs.

„výkon“. Aj napriek veľkému vývojovému skoku, akým prešli okná a vstupné dvere, sa v praxi veľmi často stretávame s pomerne striedmym prístupom investorov a staviteľov k moderným, energeticky úsporným oknám. Často sa stáva, že investor príde s požiadavkou na okná do novostavby a požaduje okná najnižších radov so zreteľom na najnižšiu cenu. Pri pohľade na projekt domu spĺňajúci parametre nízkoenergetických stavieb, príde veľmi nelogický výber rámu s dvomi tesneniami, so stavebnou hĺbkou okolo 70 mm a s izolačným 2-sklom. A práve pomer rozdielu ceny a energetickej efektívnosti jednotlivých profilov je zanedbateľný pri porovnaní ostatných konštrukcií domu.

EKOPROFIL GENEVO FUTURE Design 86 MD+



Keď zoberiem za príklad najpredávanejší energeticky úsporný profil bluEvolution 82 RS v predajniach našej siete, ktorý má stavebnú hĺbku 82 mm, tri tesnenia, izolačné 3-sklo so súčiniteľom prechodu tepla  $U_g=0,5 \text{ W}/(\text{m}^2 \cdot \text{K})$ , dištančný rámik zasklenia Swisspacer (tzv. teplý rámik) a porovnáme ho s konvenčným profilom hrúbky 70 mm, s hliníkovým dištančným rámikom v 2-skle s  $U_g=1,1 \text{ W}/(\text{m}^2 \cdot \text{K})$  zistíme, že je síce o cca 25% drahší, ale v konečnom dôsledku po energetickej stránke celkovo o cca 40 % úspornejší. Z toho vyplýva, že výplne stavebných otvorov majú bezpochyby najrýchlejšiu návratnosť vstupnej investície. Nehovoriac o tom, že okná vyšších tried majú štandardne bezpečnostné kovania, ktoré reálne minimalizujú šancu lupičovi vniknúť do Vášho objektu, bez veľkej námahy. Jednoznačnou voľbou pre novostavby a komplexné rekonštrukcie je práve moderné okno akým je EKOPROFIL bluEvolution 82 RS. Je potrebné sa pripraviť na fakt, že súčasne ekonomickejšie okná so stavebnou hĺbkou okolo 70 mm budú v najbližších rokoch legislatívne nevyhovujúce.

Často sa podceňuje aj samotné prevedenie montáže. Použiť či nepoužiť tesniace pásiky, alebo stačí použiť len stále žiadanú lacnejšiu montáž na PUR penu? Logické je, že k energeticky úsporným oknám je adekvátna montáž na komprimačné pásiky alebo kombinácia PUR peny

s tesniacimi páskami. Keďže si za kvalitou našich výrobkov a prevedenia montáže stojíme, poskytujeme našim zákazníkom jediné reálne overenie kvality namontovaných okien pomocou termokamery a vyhodnotenie termosnímkov. Táto kontrola je výhradne klientom našej spoločnosti vykonávaná bezplatne.

Stavebník môže následne vidieť kvalitu montáže a tiež ako sú jeho okná energeticky efektívne. Nerešpektovaním spomínaných faktov alebo legislatívnej stránky, investor v konečnom dôsledku škodí sám sebe a častokrát svoje rozhodnutie po čase oľutuje.

A preto moja rada na záver: dnešná investícia do okien, sa odzrkadlí v budúcnosti vo Vašej peňaženke! ☺

Ing. Lukáš Grék  
technický poradca v oblasti stavebnej fyziky



[www.ekoprofil.sk](http://www.ekoprofil.sk)



# OKNÁ | DVERE | BRÁNY

## ŠPECIÁLNA VÝSTAVNÁ ZĽAVA! -59%

Akcia platí vo všetkých predajniach  
EKOPROFIL od 12. 2. 2015  
do 31. 3. 2015 alebo do odvolania.

navštívte nás aj na veľtrhoch „Nábytok a bývanie“ a „Coneco“

**PRÉMIOVÁ  
ZÁRUKA  
až 12 rokov**

**PANELÁKOVÉ  
OKNÁ  
do 48 hod.**

overenie  
**KVALITY  
MONTÁŽE  
termosnímkami**  
**ZADARMO**

**EKO-PROFIL**  
výplne stavebných otvorov

### okno budúcnosti už dnes!

**EKOPROFIL  
bluEvolution 82 RS**  
 $U_w=0,74 \text{ W}/(\text{m}^2 \cdot \text{K})$

22x v SR

[www.ekoprofil.sk](http://www.ekoprofil.sk)

volajte  
bezplatne



**0800 11 19 19**